

8 JOURS

à partir de

523 €/pers.

Formule en **autodrive**
(sans transport)

ORCIÈRES 1850 | Vallée du Champsaur | Hautes Alpes

Village Club du Soleil

HÔTEL CLUB

100 km de pistes	28 remontées	45 canons à neige	7 pistes vertes	19 pistes bleues	19 pistes rouges	6 pistes noires	0 km de fond	Raquettes
---------------------	-----------------	----------------------	--------------------	---------------------	---------------------	--------------------	-----------------	-----------

HÉBERGEMENT :

Situé à proximité du centre de la station à 1850 m d'altitude, le village club dispose de 159 chambres confortables de 2 à 5 personnes, avec TV écran plat & sanitaires complets. Vous trouverez à votre disposition dans cette structure d'hébergement : une terrasse-solarium, une salle de musculation et de remise en forme, un Espace balnéo avec bains à remous, hammam et sauna, un Espace montagne, une salle de spectacles, un bar avec cheminée, etc...



NURSERIE ET CLUB ENFANTS :

Les animateurs spécialisés du club accueillent vos enfants à la journée ou en demi-journée tout au long de la saison :

Club des Câlines (enfants âgés de 3 mois à - 2 ans), **Club des Coquins** (enfants âgés de 2 à - 4 ans), **Club des Malins** (enfants âgés de 4 à - 6 ans), **Club des Copains** (enfants âgés de 6 à - 11 ans), **Club des Jeunes** (ados entre 11 et 17 ans).

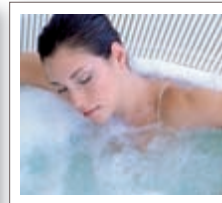
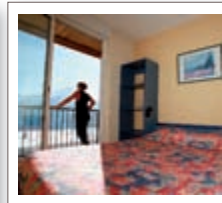
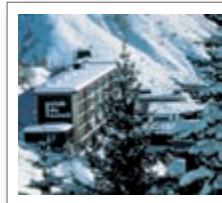
Le jardin des neiges situé devant le club, est accessible aux enfants âgés de 3 à 5 ans (prestation sans supplément avec enseignement du ski assuré par un moniteur).

RESTAURATION EN PENSION COMPLÈTE :

Des couleurs, des saveurs, du bonheur... Les repas sont autant d'occasions de partager convivialité et bons petits plats. Buffets généreux et variés, produits de qualité, dîners thématiques étonnants... Tout est mis en œuvre pour vous séduire à chaque repas !

ANIMATIONS DE SOIRÉES :

Parce qu'un séjour au Village Club du Soleil rime toujours avec bonne humeur, l'Équipe d'animation vous propose chaque jour un programme : café-théâtre, cinéma, soirées dansantes et soirées spectacles.



RÉSUMÉ DES PRESTATIONS ET TARIFS

Transferts en autocar Royal Class : consulter la page 72

Village Club du Soleil			Code séjour : 2SK10		
Prix par personne	Adultes et + de 12 ans	Supplément chambre indiv.	Enfants de 6 à 12 ans	Enfants de 2 à 5 ans	Enfants de - 2 ans
du 18/12 au 25/12	740 €	148 €	-148 €	-221 €	-369 €
du 25/12 au 01/01	820 €	164 €	-123 €	-165 €	-328 €
du 01/01 au 08/01	-	-	-	-	-
du 07/01 au 14/01	523 €	105 €	-105 €	-158 €	-261 €
du 14/01 au 21/01	565 €	113 €	-114 €	-171 €	-282 €
du 21/01 au 28/01	597 €	120 €	-120 €	-179 €	-298 €
du 28/01 au 04/02	635 €	127 €	-153 €	-216 €	-331 €
du 04/02 au 11/02	671 €	134 €	-168 €	-235 €	-364 €
du 11/02 au 18/02	915 €	183 €	-137 €	-183 €	-366 €
du 18/02 au 25/02	992 €	199 €	-150 €	-198 €	-397 €
du 25/02 au 03/03	992 €	199 €	-150 €	-198 €	-397 €
du 03/03 au 10/03	966 €	193 €	-145 €	-193 €	-386 €
du 10/03 au 17/03	671 €	134 €	-135 €	-202 €	-336 €
du 17/03 au 24/03	671 €	134 €	-135 €	-202 €	-336 €
du 24/03 au 31/03	565 €	113 €	-114 €	-171 €	-282 €
du 31/03 au 07/04	-	-	-	-	-
du 07/04 au 14/04	608 €	122 €	-122 €	-183 €	-304 €



Sorties « trappeurs »
randonnées en raquettes
Découvrez les paysages
spectaculaires
de la montagne en hiver.
Prestations comprises dans
votre forfait
(6 sorties avec guide
de moyenne montagne et
location de raquettes incluse)

Nos prix comprennent :

L'hébergement en hôtel club (base double) - La pension complète (vin compris) du dîner du jour d'arrivée en station au petit déjeuner du jour de départ - La soirée Réveillon de Noël et du Nouvel An (boissons incluses) - Le forfait remontées mécaniques x 6 jours (Orcières - non déductible) - Le forfait location de matériel x 6 jours (pack loisir / non déductible) - Le forfait «Grande Ours» x 6 jours (piscine tropicale + patinoire) - Les animations de soirées et les

animations de journées (raquettes) - Les clubs enfants tels que déclinés dans le descriptif.

Nos prix ne comprennent pas :

Les assurances assistance/rapatriement (10 €/pers) - Les assurances annulation / bagages (20 €/pers) - La taxe de séjour (à régler en station). Prévoir caution : 230 € chambre.